

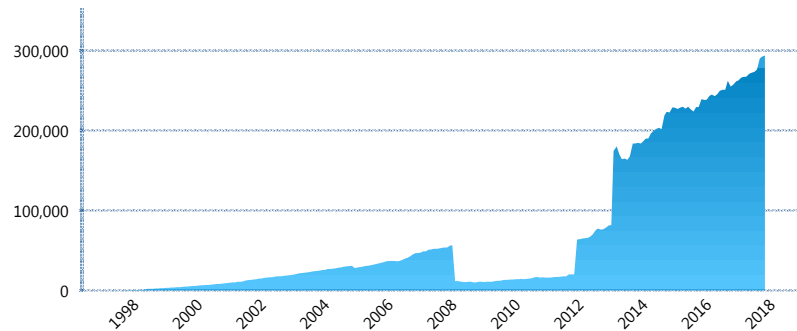
I. INFORMACIÓN FINANCIERA

I) Detalles del Fondo

Detalles del Fondo	
Razón Social	Siefore XXI Banorte Consolida, S.A. de C.V.
Inicio de Operaciones	30/01/1998
Tipo de Fondo	Básica
Clave Bolsa	XXINTE2
Activos Administrados *	293,827
ISIN	MX54XX060022
Comisión Anual	0.99%
Administrador	Afore XXI Banorte, S.A. de C.V.
Director General	Mtro. Juan Manuel Valle Pereña
Presidente del Consejo	C. Fernando Solís Soberón

Activos Administrados *

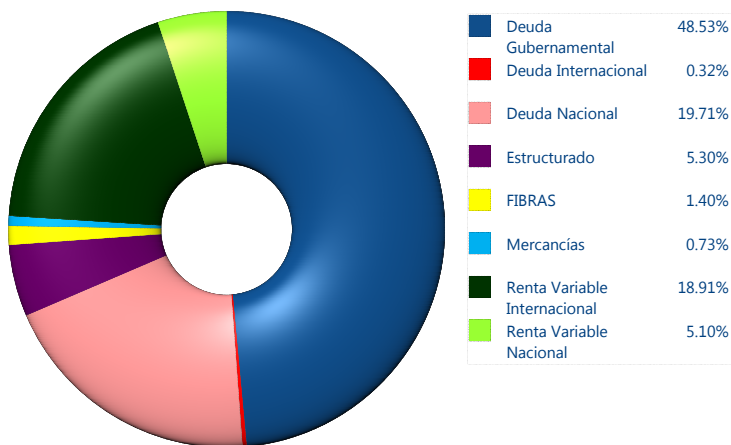
\$293,827



*Cifras en millones de pesos

Contiene el efecto de fusiones, cortes transversales y transferencias por edad. Para mayor información consultar: <http://www.consar.gob.mx/gobmx/Aplicativo/Factsheets/EC/ECSAR.pdf>

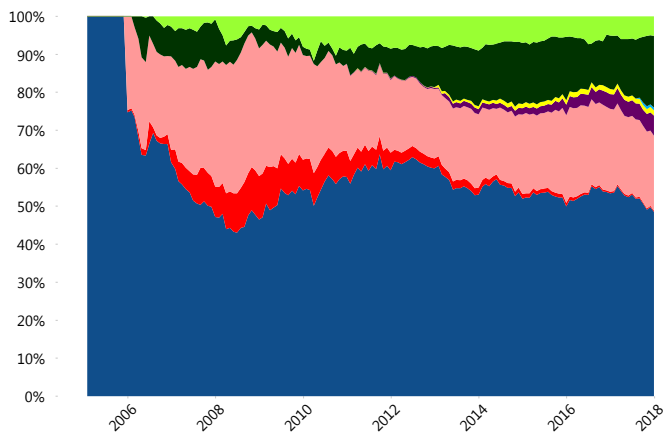
II) Inversiones



Tipo de Instrumento		XXI-Banorte (...)	Sistema Básicas 2**
Renta Variable Nacional	Renta Variable Nacional	5.10%	5.66%
	Total	5.10%	5.66%
Renta Variable Internacional	Renta Variable Internacional	18.91%	15.36%
	Total	18.91%	15.36%
Mercancías	Mercancías	0.73%	0.32%
	Total	0.73%	0.32%
FIBRAS	FIBRAS	1.40%	2.07%
	Total	1.40%	2.07%
Estructurado	Estructurados	5.30%	4.73%
	Total	5.30%	4.73%
Deuda Nacional	Aerolíneas	0.00%	0.01%
	Alimentos	0.14%	0.60%
	Automotriz	0.00%	0.12%
	Banca de Desarrollo	1.74%	1.82%
	Bancario	1.07%	1.34%
	Bebidas	0.47%	0.67%
	Cemento	0.04%	0.04%
	Centros Comerciales	0.14%	0.07%
	Consumo	0.30%	0.33%
	Deuda CP	0.00%	0.00%
	Empresas Productivas del Estado	3.66%	2.98%
	Estados	0.93%	0.60%
	Europeos	4.10%	3.51%
	Grupos Industriales	0.32%	0.62%
	Infraestructura	1.67%	3.34%
	Inmobiliario	0.00%	0.05%
	Otros	0.86%	0.96%
	Papel	0.05%	0.12%
	Serv. Financieros	0.58%	0.42%
	Siderúrgica	0.00%	0.00%
Telecom	1.30%	1.30%	
Transporte	0.20%	0.45%	
Vivienda	2.13%	1.64%	
Total	19.71%	20.98%	
Deuda Internacional	Deuda Internacional	0.32%	1.03%
	Total	0.32%	1.03%
Deuda Gubernamental	BONDES	0.19%	0.81%
	BONOS	12.77%	11.63%
	BPA182	0.00%	0.00%
	BPAS	0.00%	0.05%
	CBIC	3.24%	3.61%
	CETES	3.28%	6.55%
	REPORTO	0.88%	1.91%
	UDIBONO	27.02%	24.39%
	UMS	1.14%	0.88%
	Total	48.53%	49.84%
Total	100.00%	100.00%	

**Considera las inversiones de todo el grupo de SIEFORES Básicas 2 Cifras al cierre de diciembre de 2017

Evolución de Inversiones



III) Desempeño

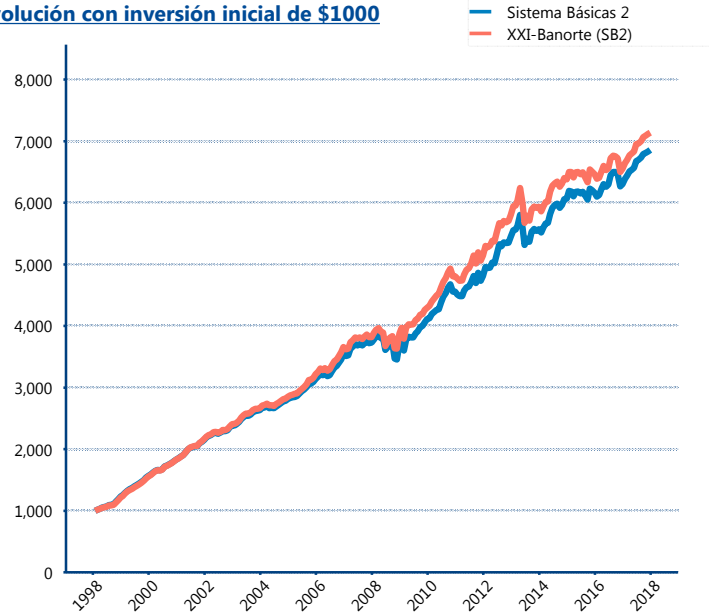
Rendimiento Bolsa

Tipo	XXI-Banorte (SB2)	Sistema Básicas 2
1 año	9.07%	8.86%
2 años	5.08%	5.40%
3 años	3.72%	4.06%
5 años	4.21%	4.67%
Histórico	10.54%	10.33%

Indicador de Rendimiento Neto

Siefore	IRN %
Profuturo (SB2)	5.89%
Coppel (SB2)	5.45%
SURA (SB2)	5.38%
Banamex (SB2)	5.10%
PensionISSSTE (SB2)	4.59%
Azteca (SB2)	4.55%
Metlife (SB2)	4.53%
Inbursa (SB2)	4.46%
XXI-Banorte (SB2)	4.33%
Principal (SB2)	4.16%
Invercap (SB2)	3.47%
Promedio Simple	4.72 %
Promedio Ponderado	4.85 %

Evolución con inversión inicial de \$1000



Construido con el precio de la Siefore registrado en la Bolsa Mexicana de Valores

IV) Medidas de sensibilidad y riesgos

Evolución del Plazo Promedio Ponderado

